

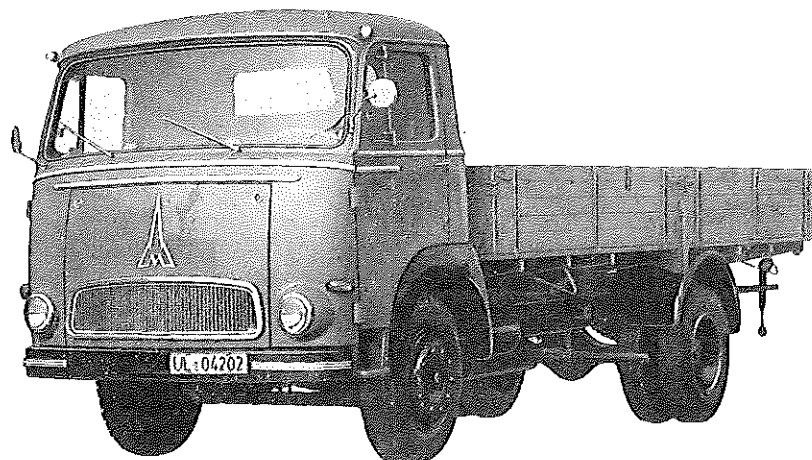
**KLÖCKNER-
HUMBOLDT-DEUTZ AG**
WERK ULM

TYP Mercur 120 F-L Export
Frontlenker-Lastkraftwagen

Gruppe **14**

Klöckner-H.-D.

1060 α



Diesel Motor · 6-Zylinder · 4-Takt · 120 PS bei 2500 U/min

Nutzlast: 6,1—6,35 t

Triebwerk

Motor

Hersteller und Typ KHD/F 6 L 613
Einspritzverfahren indirekt
Verbrennungsraum Wirbelkammer
Höchstes Drehmoment 38 mkg bei 1500 U/min
Größte Nutzleistung 120 PS bei 2500 U/min
Hubraumleistung 16,2 PS/l
Mittlerer Arbeitsdruck 5,83 kg/cm²
Mittl. Kolbengeschwindigkeit 10,85 m/sek
Verdichtungsverhältnis 19,3
Kurbelverhältnis 4,23
Lage im Fahrzeug vorn
Aufhängung 4-Punkt/gummigelagert
Schmiersystem Druckumlaufschmierung
Kühlung Luft
Gewicht 705 kg
Niedr. Kraftstoffverbrauch 180 g/PS h bei 1500 U/min
Zylinderanzahl 6
Zylinderanordnung V-Form
Zylindergußform einzeln
Zylinderwerkstoff Spezial-Gußeisen
Zylinderbohrung 110 mm
Kolbenhub 130 mm
Gesamthubraum 7412 cm³
Zylinderkopf Leichtmetall/je Zyl. 1 Kopf

Abdichtung Zyl./Zylinderkopf .. keine
Ventilsitzringe eingeschrumpft
Kolbenhersteller Mahle/Nüral
Kolbenwerkstoff Leichtmetall
Kolbenringe 3 Verdichtungs-/2 Öl-
abstreifringe
Pleuel Stahl/Doppel-T-Schaft-
querschnitt
Pleuellager Gleitlager
Kurbelwelle Stahl/4 Gleitlager/Gegengew.
Kurbelgehäuse Gußeisen/unterhalb der Lager-
ebene geteilt
Schmieröleleitungen Bohrungen im Gehäuse
Anzahl der Ventile (je Zyl.) ... Einlaß: 1/Auslaß: 1
Anordnung der Ventile hängend/senkrecht
Einlaßventil öffnet bei 16° vor OT
Einlaßventil schließt bei 48° nach UT
Auslaßventil öffnet bei 60° vor UT
Auslaßventil schließt bei 16° nach OT
Ventilspiel (kalt) 0,1 bis 0,2 mm
Ventilsteuerung erfolgt über .. Stößel/Stoßstange/Kipphebel
Nockenwelle im Kurbelgehäuse/4 Gleitlager
Nockenwellenantrieb Zahnräder
Saugrohrausführung 2 Gruppenrohre

Motor-Zubehör

Kraftstoffförderung Kolbenpumpe zusammen mit
Einspritzpumpe
Kraftstofftankfüllmenge 100 l
Kraftstofffilter Papier-Spezialeinsatz
Ölpumpe Zahnradpumpe
Ölwannen-Füllmenge 10 l max., 7 l min.
Ölfilter Hauptstrom-/Spaltfilter selbst-
reinigend und Schleuderfilter
im Nebenstrom
Luftreiniger Ölbad
Kühlluftförderung durch automatisch geregeltes
Axial-Gebläse
Zylinderkühlung Luft
Einspritzpumpe Bosch PE 6 A 75
Einspritzdüse Bosch DN 0 SD 211
Einspritzdruck 125 atü
Zündfolge 1-6-3-5-2-4
Reglerausführung Fliehkraftregler
Glühkerze Bosch/Beru 0,9 V

Glühkerze-Heizleistung 60 W
Anlasser Bosch BNG 4/24
Anlasser-Ausführung Schubanker-Anlasser
Anlasser-Spannung 24 V
Übersetzung
Antriebsritzel/Schwungrad .. i = 17,6
Anlasserbetätigung Druckknopf/elektromagnetisch
Lichtmaschine Bosch LJ/GJM/160/12
Lichtmaschine-Spannung 12 V
Lichtmaschine-Leistung 160 W
Ladebeginn bei 780 U/min der KW
Art der Regelung Spannungsregelung
Antrieb der Lichtmaschine ... Schmal-Keilriemen/einfach/
9,5 x 975
Übersetzungsverhältnis
KW/Lichtmaschinenwelle ... i = 1:1,5
Lichtmaschine-Befestigung ... Schwenkarm
Spannung der Batterie 12 V
Batterie 2 Stück, je 90 Ah/im Fahrerhaus

Kraftübertragung

Kupplung Fichtel & Sachs G 38 KZ
 Kupplungs-Art Reibungskupplung/Einscheiben/
 trocken
 Schaltgetriebe ZF AK 5-33
 Schaltgetriebe-Art mech. Stufengetriebe (Allklauen)
 Schaltgetriebe-Anordnung mit Motor verblockt
 Anzahl der Gänge 5 V/1 R
 Übersetzungen $i = 7,57/3,99/2,27/1,36/1$ 6,97
 Geräuscharme Gänge sämtliche Gänge
 Schalthebel-Anordnung Lenkradschaltung

Schaltungsart Klauenschaltung
 Getr.-Geh.-Ölfüllmenge 4 l
 Kraftübertragungselement Gelenkwellen/Rollengelenke
 Ausgleichgetriebe Kegelradgetriebe
 Antrieb der Halbachsen Spiralkegelräder
 Treibende Räder Hinterräder
 Übersetzung
 Schaltgetriebe/Hinterräder $i = 5,375$
 Schubübertragung Federn

Fahrwerk

Räder, Bereifung, Lenkung

Räderart Stahlscheibenräder
 Anzahl der Räder 4 (u. 1 Ersatzrad)
 (Zwillingsräder = 1 Rad)
 Anzahl der Reifen 7/vorn 2/hinten 4
 Reifengröße vorn u. hinten 8,25-20 eHD Super
 Reifenluftdruck vorn u. hinten 6,25 atü
 Felgenart Schrägschulterfelge
 Felgengröße 6,5-20
 Radaufhängung, vorn Starrachse
 Radaufhängung, hinten Starrachse
 Federung, vorn 2 Blattfedern/Halbelliptik/längs

Federung, hinten 2 Blattfedern mit Hilfsfedern/
 längs
 Stoßdämpfer, vorn 2/hydraulisch
 Radsturz 1° 30'
 Spreizung 4°
 Vorspur 3 bis 6 mm
 Nachlauf 1°
 Art der Lenkung Vorderrad/ZF-Gemmerlenkung
 Lenkübersetzung $i = 29,9$
 Größter Radeinschlag innen 40°/außen 32°
 Lenksäulenordnung links
 Spurstange einstellbar

Bremsen

Bremsanlage Hydraulisch mit Druckluft-
 zusatzbremse
 Wirkungsweise d. Fußbremse Perrot-Innenbacken/4-Rad-
 Öldruckbremse
 Wirksame Gesamtbremsfläche, vorne 1045 cm²/hinten 1308 cm²

Bremskraft-Übertragung hydraulisch
 Bremsstrommel-Ø 400 mm
 Wirkungsweise d. Handbremse mechanisch/Innenbacken auf
 Hinterräder
 Motorbremse als dritte Bremse

Allgemeine Daten des Fahrgestells

	Ausführung	
	für Lastkraft- wagen	Fahrgestell für Spezialaufbau
Radstand mm	3200/3700	4850
Spurweite, vorn mm	1800	1800
Spurweite, hinten mm	1615	1615
Fahrgestellgewicht kg	3190/3275	3410
Rahmenausführung 2 □-Längsträger/Querträger genietet		
Anhänger-Kupplung auf Wunsch		

		Ausführung	
		für Lastkraft- wagen	Fahrgestell für Spezialaufbau
Achslast aus vorn ... kg	1960/1985	2010	
Fahrgest.-Gew. hinten .. kg	1230/1290	1400	
Fahrgest.-Tragfähigkeit .. kg	7410/7325	7190	
Bodenfreiheit mm	280/260	280/260	
Bauchfreiheit mm	170/110	0	
Kleinster Spurbreis-Ø m	13/14,5	18	
Fahrgestell-Schmiersystem ... Einzelschmierung			
Anhängerbremsventil luftgesteuert			

Allgemeines

Achslasten und Gewichte

	Ausführung	
	Pritschen- aufbau	Fahrgestell für Spezialaufbau
Radstand mm	3200/3700	4850
Zul. Achslast, vorn kg	3400	3400
Zul. Achslast, hinten kg	7200	7200
Zul. Gesamtgewicht kg	10600	10600
Leergewicht kg	4250/4500	—
Nutzlast kg	6350/6100	—
Brutto-Anhängelast max. bis gebremst/ungebremst ... kg	12000**)/1200	12000**)/1200

Sonstige Daten

	Ausführung	
	Pritschen- aufbau	Fahrgestell für Spezialaufbau
Höchstgeschwindigkeit .. km/h	81,6	81,6
Kraftstoffverbr. nach DIN 70030 l/100 km	17,1	17,1
Ölverbrauch l/100 km	0,4	0,4
Spez. Motordrehzahl 1850	1850	1850

Maße

	Ausführung	
	Pritschen- aufbau	Fahrgestell für Spezialaufbau
Länge über alles mm	6420/7420	8720*)
Breite über alles mm	2320	2300*)
Höhe über alles unbel. mm	2515	2515*)
Überhang, vorn mm	1270	1270*)
Überhang, hinten mm	1950/2450	2770*)
Auslad. d. Anh.-Kupplung mm	1775/2125	2660
Wendekreis-Ø m	14,2/15,5	19,3
Innenmaße des Laderraumes		
Länge mm	4500/5500	—
Breite mm	2200	—
Höhe mm	500	—

Zubehör

Scheinwerfer Einbauscheinwerfer/35 W/
 180 mm Ø Lichtaustritt
 Standlicht im Scheinwerfer
 Abblenden Fußschalter
 Fahrtrichtungs-Anzeiger Blinker/angebaut
 Öldruckanzeiger Zeiger-Meßgerät
 Ladestromanzeiger Anzeigeleuchte
 Geschwindigkeitsmesser Tachograph

*) Fahrgestell mit Fahrerhaus

***) Für Inland ab 1. 1. 1958 Gesamt-Zuggewicht 20000 kg (6 PS/t bzw. 1 : 1)

Laut VDA-Revers technische Daten entsprechend DIN 70020 und DIN 70030